

4<sup>e</sup> cancer

en termes de fréquence.

700 000 nouveaux cas  
chaque année.

La moyenne d'âge d'apparition  
se situe autour de 60 ans,  
dans les pays occidentaux.

# CANCER du foie



## Cancer primitif du foie

*Il est le plus souvent associé aux virus de l'hépatite B ou C. 7 % de la population mondiale est porteuse chronique de ces virus.*



**Pascal Pineau**

Responsable du projet cancer du foie  
au sein de l'unité Organisation nucléaire  
et oncogénèse dirigée par Anne Dejean  
à l'Institut Pasteur

## Identifier les anomalies génétiques en cause

Les mécanismes précis reliant les virus de l'hépatite B ou C au déclenchement d'un cancer primitif du foie ne sont pas clairement établis. Cependant, il est établi qu'ils fragilisent le génome des cellules qui devient plus sensible aux agressions de l'environnement (alcool, certains aliments ou substances chimiques, etc.). Nous utilisons l'épidémiologie moléculaire qui permet de définir les particularités des cancers du foie selon les régions du monde, pour aboutir à une meilleure compréhension globale des cancers.

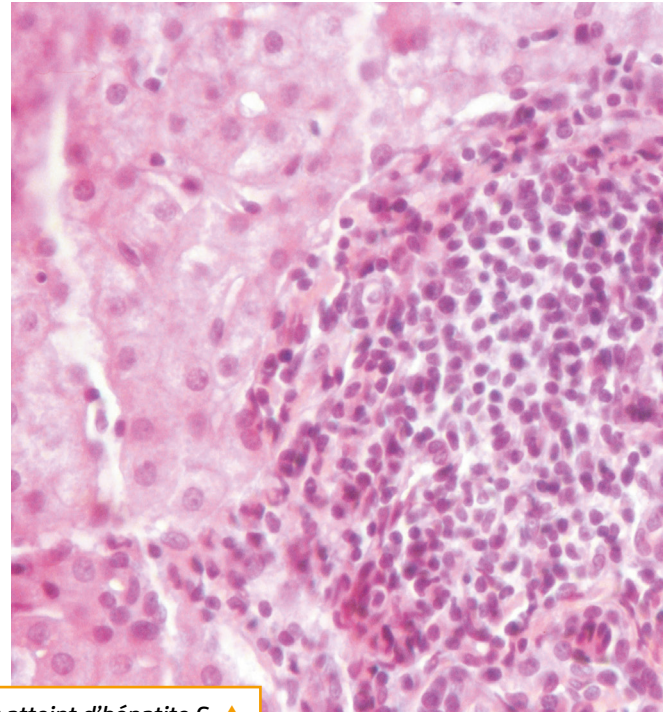
**En partenariat avec des cliniciens dans plusieurs pays et grâce à la collaboration avec le Réseau International des Instituts Pasteur, nous caractérisons des anomalies génomiques ou épigénomiques spécifiques à l'origine des différentes formes de cancer du foie dans le monde.**



# CANCER du foie

## OBJECTIFS DE NOS RECHERCHES :

- ① Trouver les causes des anomalies génétiques à l'origine des cancers du foie dans les différentes régions du monde.
- ② Émettre des préconisations de santé publique.
- ③ Ouvrir des pistes pour la médecine personnalisée.  
Rechercher des biomarqueurs qui permettent un diagnostic précoce.



*Coupe histologique de foie de patient atteint d'hépatite C. ▲*